

コースNo.66ARKSから日新校区を歩く

起点
見所
コース概要

そよかぜ広場ARKS
日新校区の歴史遺産と自然と文化の両立するところ

約6キロ

①ARKS (🌲但し9時30分から) から西へ国道に沿って

②『辻の堂』を右(北)へ

③延命地蔵(佐賀銀行研修所前) 佐賀・柳河藩が行き違いで合戦慰霊祈念

④歩道を渡り、斜め前に護国神社

⑤多布施川の河童に癒される

⑥護国神社の鳥居は下の貫が柱を突き抜けていない(神明鳥居)

⑦戊辰戦争で戦死した藩士慰霊のため、直大公により建立された招魂社

⑧多布施川に沿って、映画【張り込み】のロケ地

⑨善左衛門橋 宇野善左衛門が私費を投じて作った江戸期の橋

⑩突き当たり右、途中にトントロ坂の地蔵(コース69参照)

⑪栄橋を渡り、いったん南に

⑫多布施公儀反射炉跡 幕府から江戸湾防衛のため依頼に応えたもの)

⑬更に川沿いを北へ 佐賀藩精錬方跡

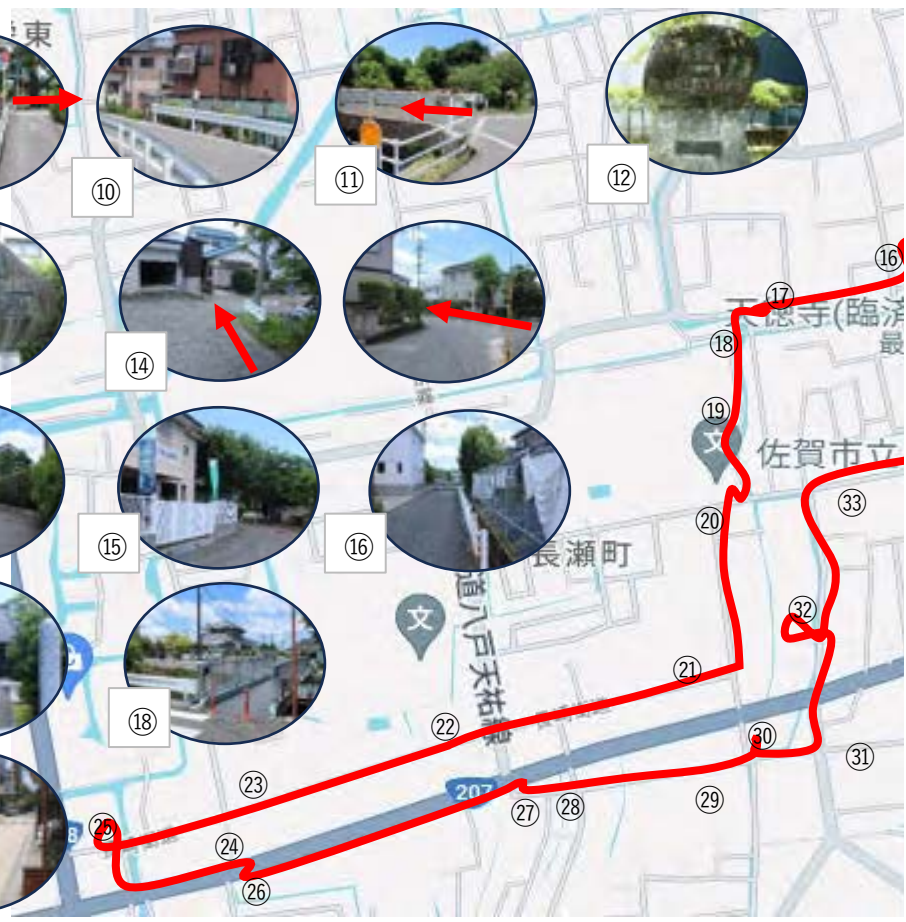
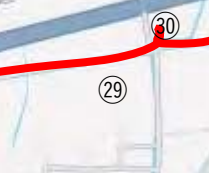
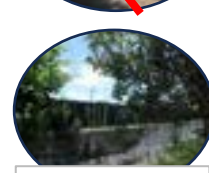
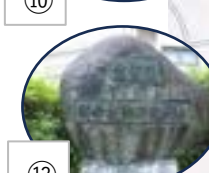
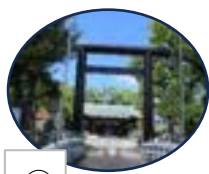
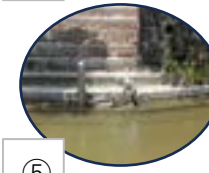
⑭⑬のすぐ手前土手を降り、細かい曲り道

⑮多布施公園🌲

⑯突き当たり左 先の歩道を右

⑰天祐寺 龍造寺高房公菩提のため鍋島直茂公建立のお寺

⑱すぐ西の歩道橋を渡り天祐寺川沿いを南へ



精錬方跡地

