

コースNo.82佐賀のまちの舟運を十間堀でなぞとく

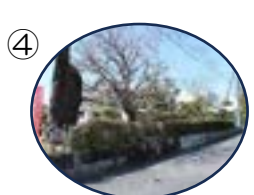
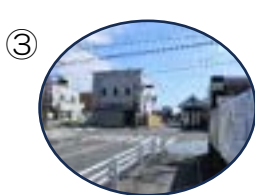
起点
距離
見所
コース概略

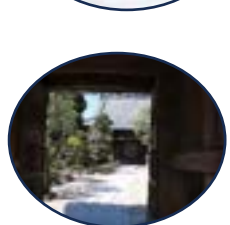
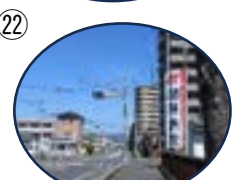
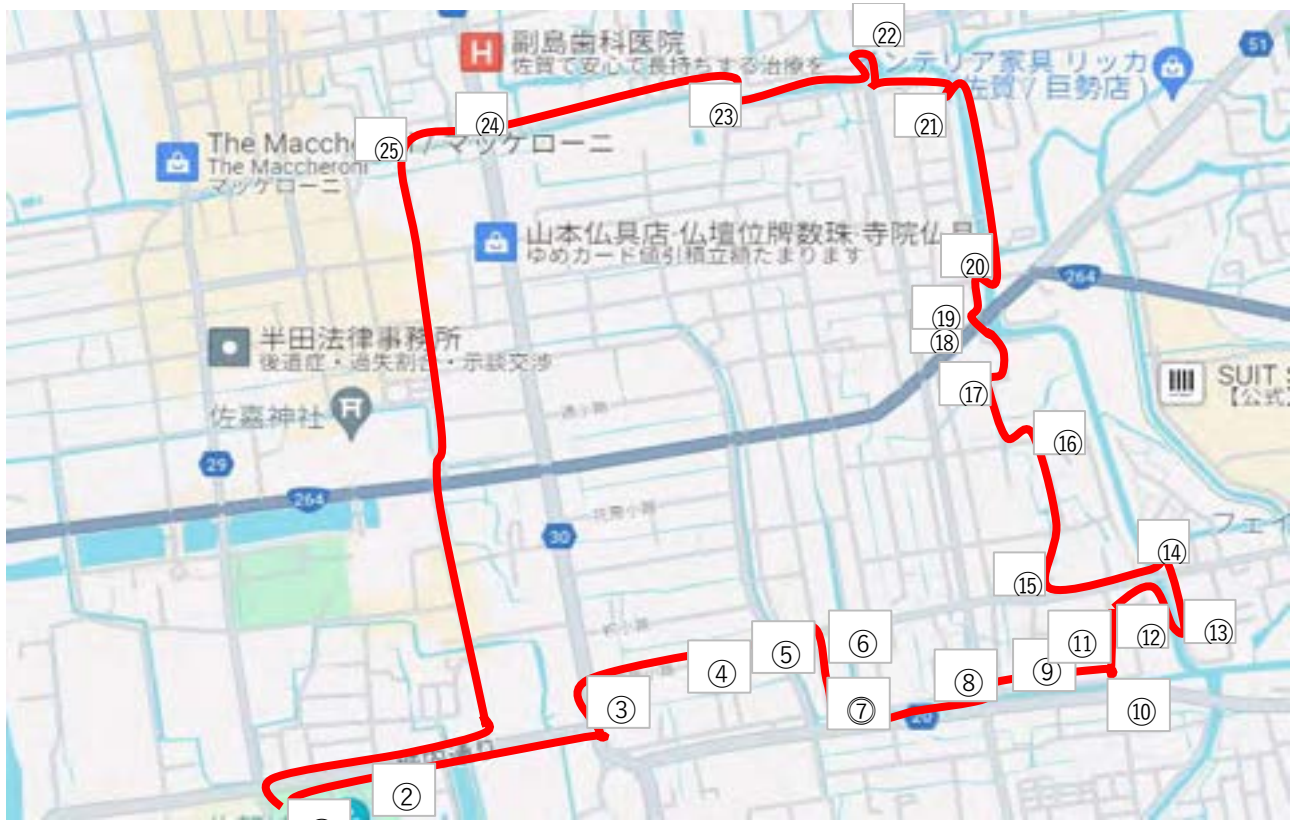
佐賀城内公園直正公像前

約6キロ

佐賀城外堀の役目と城下への舟運の主演となった十間堀川をたどる

- ①直正公像
- ②右（東）へ
- ③「龍谷高前」から左、会所小路を右（東）へ
- ④大隈重信生家隣は相良知安（日本にドイツ医学導入）住居跡
- ⑤突き当り一旦左（北）その後橋を右（東）へ
- ⑥右（南）へ
- ⑦〔20号線〕を左（東）へ
- ⑧「あけぼの橋」の先の橋を渡り右（東）へ
- ⑨佐賀江川の北側に沿って
- ⑩カーブミラーから左（北）へ
- ⑪右（東）その後直進
- ⑫田代ふれあいセンター前から小さい道を通り抜け右（南）へ
- ⑬水門横の橋を渡り左（北）へ
- ⑭突き当りを左（西）へ
- ⑮田代公園^{公園}に入り、北東の出口から小道へ
- ⑯右（東）左（北）左（西）右（北）へと曲がる
- ⑰そのまま直進、「市道」の表示に沿って
- ⑱264号線の陸橋を渡る
- ⑲左に『牛嶋口』（構え口）公園^{公園}
- ⑳北の橋を渡り左（北）へ
- ㉑鉄橋の橋を渡り先の小径を右（北）その後左（西）そのまま細い道を
- ㉒横断歩道をを左（西）その先右（西）へ
- ㉓突き当り橋を右 川に沿って西へ
- ㉔「大財橋」交差点を直進（西）へ
- ㉕最初の交差点を左（南）へ
- ㉖あとは一直線
- ㉗龍谷高校まで突き当たると右折し、ゴールへ





656広場

ここにも恵比須様

願正寺

称念寺

松原神社

佐賀中央銀行本店跡

宗龍寺